

Nos solutions

pour un ►►►

mandat bas carbone



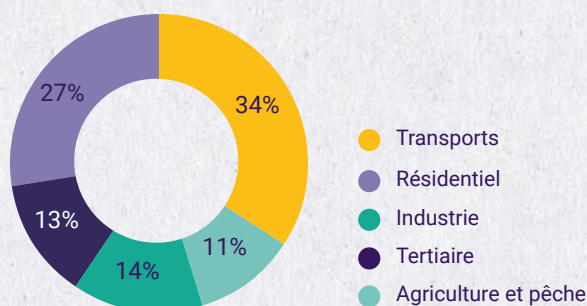
Ener►►gence
Agence Energie - Climat
du Pays de Brest

Le consensus scientifique est clair : l'activité humaine a des conséquences directes sur le climat.

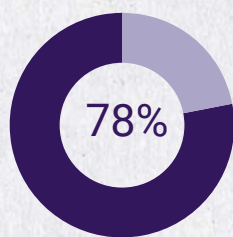
« 87% des Français feront de la transition énergétique un critère déterminant de leur vote aux municipales 2026. Mais seuls 64% des maires anticipent cette priorité »¹. Les programmes municipaux doivent intégrer des objectifs de transition énergétique plus ambitieux, en phase avec les attentes citoyennes.

Les chiffres clés en Bretagne²

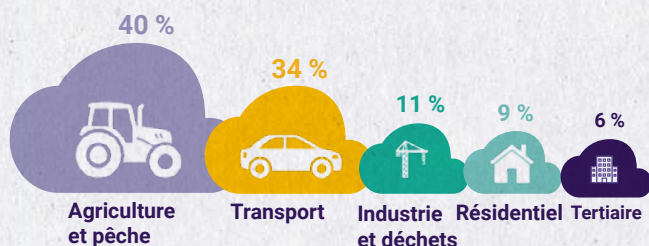
Les consommations d'énergie en Bretagne
(par secteur d'activité – 2023)



Les besoins en énergie non couverts par la production régionale (2023)



Les émissions du territoire breton en GES par secteur (2023)



* GES : Gaz à effet de serre

Ener'gence, l'agence Energie Climat du Pays de Brest, vous propose dans ce document un **panel* d'actions concrètes** d'atténuation et d'adaptation au changement climatique que nous pourrions mener avec vous lors du prochain mandat.

*non exhaustif



Dans une France à +4 °C, en Bretagne³ :

- Les **journées à plus de 25°C** sont, selon les territoires, 2 à 5 fois plus nombreuses qu'en 1979 -2005.
- Le cycle de l'eau s'intensifie entraînant **plus d'inondations** (par ruissellement ou par débordement) et **plus de sécheresses**.
- Le **niveau de la mer continuera de s'élever** jusqu'à 24 cm d'ici 2050, et de 36 à 69 cm d'ici 2100 (par rapport à 2020).
- Pas de tendance à la hausse des **tempêtes**, mais leurs impacts sont plus importants avec la montée des eaux.
- Potentiellement **10 à 100 fois plus de submersions** avec une élévation marine supplémentaire de 60 cm.

Le rôle central des collectivités

Les **collectivités** ont un rôle crucial dans l'atteinte des objectifs et la mise en place d'actions de **lutte contre le changement climatique**.

De manière directe, les collectivités sont **responsables de 15% des émissions de GES** issues de leurs décisions concernant leur patrimoine (bâtiment, éclairage public, flotte de véhicules) et de leurs compétences (logement, transports, gestion des déchets, etc). Si l'on intègre les **effets indirects** de leurs orientations, les estimations vont de **50 à 70%**.⁴

Quant aux **impacts du changement climatique**, ils sont locaux et une grande partie de l'**adaptation des territoires** reposera sur les **actions menées par les collectivités**. (adaptation des bâtiments au confort d'été, végétalisation...) .



Atténuer ►►►

le changement climatique

sur le Pays de Brest

Réduire les dépenses énergétiques du patrimoine bâti public

Priorité n°1

« Un plan ambitieux de rénovation des bâtiments publics est jugé important par 84 % des Français pour leur vote en 2026. »¹

D'ici à 2050, La Région Bretagne fixe comme objectif une **réduction de 52% des consommations énergétiques sur le parc tertiaire breton**. Cet objectif ambitieux passe par une politique énergétique maîtrisée du patrimoine public. Le dispositif de « **Conseil en Énergie Partagé** », proposé par Ener'gence permet aux petites et moyennes collectivités du Pays de Brest de bénéficier des compétences en énergie d'un.e technicien.ne spécialisé.e. Chaque année, Ener'gence réalise ainsi le **bilan énergétique** des bâtiments de **plus de 70 communes**, analyse les données et préconise des solutions d'économies d'énergie.



Baisse d'un tiers des consommations pour la commune de Locmaria-Plouzané

En faisant de la sobriété énergétique une priorité pour son patrimoine, la commune de Locmaria-Plouzané a réduit ses consommations **de plus de 33% entre 2019 et 2024**, ce qui représente une dépense évitée **de plus de 60 000€ en 2024**. Cette baisse significative a été possible grâce à un suivi très fin des consommations d'énergie, des actions de sobriété importantes, mais aussi grâce à la rénovation énergétique de bâtiments communaux comme la mairie et le groupe scolaire ainsi qu'à l'installation de panneaux photovoltaïques.

Accompagner les acteurs économiques

Un enjeu majeur

Le secteur tertiaire représente 13 % des consommations d'énergie du Pays de Brest et 6 % des gaz à effet de serre.⁶

Embarquer et mobiliser les acteurs économiques dans la transition énergétique est une nécessité pour le territoire. Depuis 2024, Ener'gence propose ses services aux entreprises du territoire qui souhaitent entamer une démarche d'économies d'énergie,

de réduction de leur impact carbone ou encore de production d'énergies renouvelables. **Ener'gence accompagne gratuitement les entreprises** sur la réduction de leurs consommations énergétiques à travers la réalisation de **prédiagnostics énergétiques** ou encore sur le développement des **énergies renouvelables** dans le cadre d'un financement européen via le programme Leader animé par le Pôle métropolitain du Pays de Brest.



Plus de 200 acteurs économiques rencontrés

En 2025 Ener'gence a réalisé des opérations de porte à porte dans différents territoires, en centre-ville ou dans des zones d'activités. L'objectif ? Présenter aux acteurs économiques les **obligations réglementaires liées à l'énergie** (décret tertiaire, loi APER...) et l'accompagnement dont ils pouvaient bénéficier.

Mettre en place un dispositif d'accompagnement à la rénovation de l'habitat privé

Isoler correctement sa maison relève du parcours du combattant pour les Français. Pourtant, la **rénovation thermique des logements privés** est un enjeu majeur de lutte contre le changement climatique. Les collectivités peuvent la faciliter en pilotant une **plateforme territoriale de la rénovation énergétique** à l'échelle de leur communauté de communes. Celle-ci aidera les propriétaires grâce à un **accompagnement neutre et objectif** tout au long de leur projet de rénovation. Elle peut aussi inclure une aide au financement de l'ingénierie et des travaux.

Un levier prioritaire

« 79% des citoyens jugent les aides locales à la rénovation énergétique des logements comme importantes pour leur vote en 2026⁷. »



Tinergie le dispositif du Pays de Brest

La plateforme d'accompagnement à la rénovation énergétique **Tinergie** a été mise en place à l'initiative de Brest métropole en 2012. Grâce à la coopération entre EPCI, celle-ci est depuis 2021 élargie à l'ensemble du territoire du Pays de Brest, et disponible pour informer, conseiller et accompagner à la rénovation de l'habitat les 420 000 habitants qui y résident. Plus de **50 000 conseils** ont ainsi pu être délivrés, et **1 400 rénovations accompagnées** du début à la fin, divisant en moyenne les consommations énergétiques des logements par deux.

Développer les énergies renouvelables locales

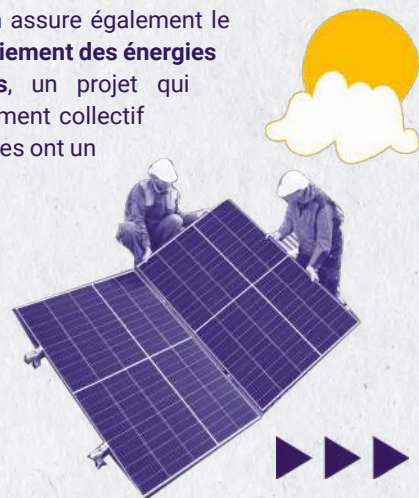
L'ensemble des scénarios de prospective en matière de transition énergétique s'accorde sur la **nécessité d'accélérer le développement de toutes les énergies renouvelables**. La volonté des communes est cruciale pour ce type de projets et lorsqu'elles sont portées localement, les énergies renouvelables génèrent deux à trois fois plus de retombées économiques pour le territoire qu'un projet classique⁸.

Durant le mandat qui se termine, Ener'gence a accompagné près de **30 projets d'installations solaires** pour le compte des collectivités et **plus de 50 projets d'entreprises** du Pays de Brest.

Depuis 2025, l'association assure également le rôle de **relai local de déploiement des énergies renouvelables citoyennes**, un projet qui laisse la place au financement collectif et pour lequel les communes ont un rôle déterminant à jouer.

Un intérêt partagé

« Les trois quarts des Français se disent favorables au développement des énergies renouvelables sur le sol français.⁹ »



S'adapter ►►► au changement climatique

sur le Pays de Brest

Le climat breton s'est réchauffé de 1,4°C depuis 1961-1990 et l'augmentation va se poursuivre. S'adapter aux conséquences déjà visibles et à venir sur notre territoire devient donc nécessaire.

L'atténuation et l'adaptation sont deux démarches complémentaires. La première vise à réduire la quantité de gaz à effet de serre émise par les activités humaines. La seconde à limiter les conséquences du changement climatique et les dommages associés sur la population, les activités économiques et sur l'environnement.

Adapter les bâtiments au confort d'été

Tous les modèles s'accordent sur un **réchauffement du climat breton** en toutes saisons. Cela entraînera une hausse conséquente des **besoins en confort thermique des bâtiments** en été (multiplié par 4,5).

Depuis 2025, Ener'gence propose un accompagnement spécifique sur cette thématique, qui permet de cibler des **actions d'adaptation pertinentes aux fortes chaleurs**. En été, les températures d'un bâtiment sont enregistrées pièce par pièce afin d'analyser les éventuelles surchauffes. Croiser ces données avec les caractéristiques du bâtiment permet ensuite de déterminer le poids des différentes sources d'apport de chaleur (rayonnement, conduction, renouvellement d'air, apports internes), puis de proposer des améliorations appropriées : protection solaire, surventilation nocturne, isolation par l'extérieur, etc.

D'autres missions portées par Ener'gence, comme **Tinergie** ou la **lutte contre la précarité énergétique**, contribuent à l'adaptation des habitations aux fortes chaleurs.

Les fortes chaleurs s'intensifient

Selon l'OEB, la Bretagne connaîtra 25 jours de chaleur* en plus d'ici 2050 et les années très chaudes, comme 2022 deviendront des années anormalement fraîches.

Des solutions pour les crèches municipales

La ville de Brest gère **cinq crèches municipales**, dont plusieurs connaissent des problèmes d'inconfort thermique, notamment en période estivale. Face aux retours des usagers, la collectivité a engagé des actions visant à limiter les apports solaires (films solaires sur vitrages, stores-bannes extérieures).

Afin d'évaluer objectivement cet inconfort et de mesurer l'efficacité des solutions mises en œuvre, la ville a confié en 2024 une étude à Ener'gence. Celle-ci a porté sur l'**analyse des solutions existantes**, la **mesure des températures** pour identifier les zones les plus impactées, et la **proposition d'actions adaptées** pour améliorer le confort d'été.

* Journées à plus de 25°C.



Végétalisation de la cour d'école de Dirinon

La commune de Dirinon, connaîtra une hausse de ses températures et une augmentation des précipitations hivernales (+15%). Pour répondre à ces aléas climatiques, les élèves, la commune et l'équipe pédagogique ont été accompagnés par un collectif de paysagistes dans un processus de concertation et de conception pour végétaliser la cour d'école (débitumage, plantation, utilisation de matériaux locaux et de récupération).

Une nouvelle animation :

« Le Pays de Brest dans une France à +4°C »

Présentée à la **Fête de la Science** et au **Village Climat Déclic**, cette animation prend la forme d'une grande carte qui révèle, via des énigmes, les **aléas climatiques** qui impacteront (ou impactent déjà) le Pays de Brest face au changement climatique. Le public découvre ensuite des **solutions locales** ou éprouvées dans d'autres régions, les relie aux aléas et en mesure l'intérêt.

Cette animation peut être adaptée sous la forme d'un atelier à destination des élu.es et/ou agent.es des collectivités.



Informers, sensibiliser et mobiliser

tous les acteurs du Pays de Brest autour des enjeux d'atténuation et d'adaptation au changement climatique.

Garantir une **information fiable et scientifiquement fondée sur le changement climatique** est indispensable pour réussir la transition écologique.

La **sensibilisation du public** joue également un rôle majeur pour renforcer l'enthousiasme, encourager la mobilisation citoyenne et favoriser le passage à l'action. Mais la **sensibilisation des responsables politiques** est tout aussi cruciale car ils et elles sont des acteurs clés de la lutte contre le changement climatique.

En 2025, Ener'gence a sensibilisé plus de 8 000 personnes à travers l'organisation du Village Climat Déclic, de conférences, spectacles, défis Zéro Carbone... Et seulement 78 agent-e-s et élu-e-s du Pays de Brest aux enjeux climatiques.

Le succès des Défis Zéro Carbone

En 2025, Ener'gence a organisé **quatre Défis Zéro Carbone**, en partenariat avec Brest métropole, le Pays des Abers, le Pays d'Iroise et Lesneven Côte des Légendes, qui ont rassemblé plus de 300 personnes. Ces défis ont pour objectif de **fédérer les habitantes et habitants autour d'actions concrètes** qui visent à diminuer leurs émissions de gaz à effet de serre et leurs consommations d'énergie.

COP30 : La France signe la Déclaration sur l'intégrité de l'information climatique

Face à la montée de la désinformation climatique, la France s'engage et appelle à une mobilisation coordonnée pour garantir une information sur le climat fiable et transparente.



Lutter contre la précarité énergétique

En 2025, la **précarité énergétique a franchi un seuil critique** en France et le phénomène s'est intensifié sous l'effet de la hausse des prix de l'électricité (+18% en 2024) et du gaz (+13.4%). Les collectivités peuvent inscrire une **action de lutte contre la précarité énergétique** dans leur Pacte Territorial ou dans un programme local (SLIME, en lien avec les CCAS...). C'est dans ce cadre que, depuis 2014, Ener'gence réalise chaque année plus de **200 visites eau-énergie** au domicile des ménages en difficulté et a animé, en 2025, **75 actions de sensibilisation**.

La précarité énergétique, un enjeu de santé publique

Le logement, socle de l'identité et de la sécurité émotionnelle, est un déterminant majeur de santé qui influence le bien-être physique, mental et social. Aussi, depuis 2024, le Contrat Local de Santé (CLS) en collaboration avec le Pôle métropolitain du Pays de Brest, l'ARS et Ener'gence, inscrit la précarité énergétique dans son **plan d'actions « Santé-Environnement »**. L'objectif n'est plus seulement de réduire le montant des factures d'énergie mais de **limiter l'impact**

Un phénomène qui s'aggrave

36% des ménages rencontrent des difficultés pour payer leurs factures d'énergie, contre 24% en 2024. C'est le niveau le plus haut jamais enregistré !



direct d'un logement mal chauffé ou humide sur la santé des habitants. C'est dans ce cadre, qu'Ener'gence inclut désormais le volet santé dans chacune de ses actions de lutte contre la précarité énergétique.

Sources

¹ Source : Observatoire de la transition énergétique des territoires : étude IPSOS Transition énergétique et municipales 2026 (publication IPSOS juillet 2025) [Index_Observatoire_2025_Web.pdf](#)

² Source : Observatoire de l'Environnement en Bretagne

³ Source : Observatoire de l'Environnement en Bretagne

⁴ Source : bonnes-pratiques-36p-web-final.pdf et <https://www.i4ce.org/publication/adaptation-ce-que-peuvent-et-doivent-faire-collectivites-climat/>

⁵ Observatoire de la transition énergétique des territoires : étude IPSOS Transition énergétique et municipales 2026 (publication IPSOS juillet 2025) [Index_Observatoire_2025_Web.pdf](#)

⁶ Source : Observatoire de l'Environnement en Bretagne

⁷ <https://reseauactionclimat.org/wp-content/uploads/2025/10/ipsos-bva-pour-les-reseau-action-climat-enquetes-sur-les-mesures-ecologiques-octobre-2025.pdf>

⁸ <https://energie-partagee.org/wp-content/uploads/2019/12/energie-partagee-etude-retombees-economiques-synthese-4-pages.pdf>



Ener'gence, une Agence Locale de l'Energie et du Climat au service de la transition énergétique du Pays de Brest



Les **agences locales de l'énergie et du climat (ALEC)** sont des structures associatives regroupant les collectivités locales d'un territoire, des gestionnaires d'équipements, des acteurs de l'énergie, du bâtiment et des transports. Ener'gence, qui fait partie d'un **réseau national de 40 agences (fédérées au sein du réseau FLAME)**, est l'une des premières agences créées en France, en 1998, à l'initiative de Brest métropole.

Le principal rôle des ALECs est d'**œuvrer aux côtés des collectivités et des acteurs locaux dans la mise en œuvre de la transition énergétique et de partenariats territoriaux**. À ce titre, Ener'gence conseille, accompagne techniquement les maîtres d'ouvrage, informe, et sensibilise à la transition énergétique. Elle agit en tant que tiers de confiance, de par son objectivité.

Ener'gence a développé des **compétences techniques** et des **outils d'animation** : thermicien·ne·s, énergéticien·ne·s, animateurs et animatrices territoriaux, chargé·e·s de mission, médiateurs et médiatrices socio-techniques. Dans le cadre des Plan Climat Air Energie Territorial (PCAET), l'ALEC peut intervenir ainsi aux différentes phases de la démarche.

Ener'gence développe également son **offre de formation**, notamment à destination des élu·e·s et agent·e·s du territoire qui souhaitent mieux comprendre les enjeux climatiques et les solutions locales à mettre en place sur le Pays de Brest.

Ener'gence
Agence Energie - Climat
du Pays de Brest

Ener'gence, Agence Énergie Climat du Pays de Brest
3 rue Kéravel 29200 Brest
02 98 33 15 14 - contact@energence.bzh