

Energie
Agence Energie - Climat
du Pays de Brest



RAPPORT  2024
D'ACTIVITÉ

Malgré les incertitudes budgétaires et un contexte national moins favorable à la transition énergétique, Ener'gence a gardé le rythme en 2024 avec 94% d'actions réalisées. Stabilité et stricte gestion financière ont permis de maintenir une activité soutenue au service du territoire sur les aspects sobriété, efficacité, et développement d'énergies renouvelables.

En s'appuyant sur nos valeurs : objectivité, solidarité, coopération, pédagogie, intérêt général, nous n'avons rien lâché sur nos missions socles : le pôle climat et transition a sensibilisé plus de 8000 personnes, le pôle habitat a dispensé plus de 4000 conseils, la lutte contre la précarité énergétique continue : 310 visites « eau énergie » ont été menées. Le pôle patrimoine des collectivités et entreprises conseille désormais 71 communes, et a délivré 90 conseils sur des projets d'énergies renouvelables.

L'activité de l'agence évolue aussi en se positionnant comme prestataire « Mon Accompagnateur Renov » notamment, et en lançant avec succès les « Défis Zéro Carbone ».

Dans un monde chahuté et en recul sur les sujets énergétiques et de lutte contre le changement climatique, l'expertise d'Ener'gence n'a jamais été aussi indispensable et aussi forte de ces liens avec le territoire. Merci à toutes et à tous de continuer à faire vivre cet outil commun précieux qui nous permet d'agir localement et concrètement.

Glen Dissaux
Président d'Ener'gence



CHIFFRES CLÉS 2024



39

salariées
et salariés
(36.8 ETP)



**+de
8000**

personnes
sensibilisées à la
transition
écologique

2

Défis
Zéro Carbone
réalisés avec
succès !



4348

conseils délivrés
dans le cadre du
dispositif Tinerjie



310

visites Eau Energie
au domicile des
ménages en
difficulté



30

dossiers MAR, Mon
Accompagnateur
Rénov en cours
d'accompagnement



71

communes
accompagnées via le
« Conseil en Energie
Partagé »

1100

personnes informées
sur la précarité
énergétique



92

conseils apportés aux
entreprises du Pays
de Brest

CLIMAT & TRANSITION

Plus de 8 000 personnes sensibilisées aux enjeux de la transition énergétique

Dans le cadre du Plan Climat des communautés de communes du Pays de Brest et de Brest métropole, Ener'gence a mené une centaine d'initiatives auprès du grand-public : le Village Climat Déclic, la tournée du camion, des conférences, des ateliers, des Défis Zéro Carbone mais également auprès des publics scolaires. L'objectif reste le même : mobiliser autour des enjeux climatiques.

Le succès des Défis Zéro Carbone

C'est la grande nouveauté de l'année : les Défis Zéro Carbone ont pour objectif de fédérer les habitantes et habitants autour d'actions concrètes qui visent à diminuer leurs émissions de gaz à effet de serre et leurs consommations d'énergies. Les défis consistent à réaliser régulièrement des petits challenges de manière individuelle et collective : calculer son bilan carbone, partager une recette végétarienne, organiser avec son équipe un « apéro énergie », etc. Organisés en partenariat

avec Brest métropole et le Pays des Abers, les défis ont rassemblés **180 personnes en 2024**.

La sensibilisation des enfants

Ener'gence poursuit son action à travers le programme « Watty à l'école » dans **110 classes** de cycle 3 de Brest métropole et des communautés de communes du Pays des Abers et de Lesneven Côtes des Légendes. En 2024, l'association a également développé des animations à destination des centres de loisirs pour les enfants de 6 à 14 ans. Sous forme de jeux, elles ont permis de sensibiliser **plus de 400 enfants** aux économies d'énergie. De plus, une formation aux enjeux climatiques a été dispensée



aux animateurs et animatrices périscolaires du Pays de Abers, afin de leur donner les clés pour animer eux même des animations en faveur de climat.

Autre nouveauté de l'année : Ener'gence est désormais référencée dans le Pass Culture, afin de proposer des animations scientifiques à destination des collèges et lycées du territoire.

La création d'une exposition

« Le climat change... et nous ? »

En 2024, Ener'gence a conçu, en partenariat avec Brest métropole, Breizh Alec, la Région Bretagne, l'ADEME et le Haut Conseil pour le Climat, une



exposition scientifique, ludique et participative sur le changement climatique. Composée de 5 panneaux didactiques, l'exposition décrypte les mécanismes du changement climatique et ses impacts sur le territoire, tout en proposant des solutions pour atténuer ses effets et s'y adapter. Des modules interactifs accompagnent chaque thématique pour permettre au public d'expérimenter et de mieux comprendre les enjeux. Présentée notamment lors du Village Climat Déclic, cette exposition vise à toucher un large public (scolaire, entreprises, élus, grand-public) et à renforcer la prise de conscience collective face à l'urgence climatique.



4 348 conseils sur les économies d'énergie 174 accompagnements Tinergie

L'année 2024 a marqué un tournant dans le paysage de la rénovation énergétique, avec une refonte majeure des dispositifs d'aides aux ménages. En première ligne, Ma Prime Rénov' (MPR) a été repensée pour être scindée en deux volets : MPR « par geste » pour les rénovations partielles, et MPR « parcours accompagné » pour les rénovations d'ampleur. Ce dernier impose l'accompagnement par une structure agréée, «**Mon Accompagnateur Rénov'**» (MAR), afin de guider les ménages dans la constitution de leur projet et de leur dossier de financement. Ces évolutions ont entraîné une hausse des demandes d'information concernant les aides disponibles.

L'autre bouleversement concerne les modalités d'organisation du Service Public de la Rénovation de l'Habitat (SPRH), qui encadre des dispositifs locaux comme Tinergie. Désormais elles seront définies entre les communautés de communes et l'ANAH (Agence Nationale de l'Habitat). Un travail préparatoire autour de ces Pactes Territoriaux a été mené avec les collectivités en 2024.



► Ener'gence, agréée « Mon Accompagnateur Rénov' » MAR

Dans ce contexte en pleine évolution, Ener'gence, forte de plus de dix ans d'expérience dans l'accompagnement à la rénovation énergétique de l'habitat, a toute sa place. Grâce à l'obtention au printemps successivement du **label RGE (Reconnu Garant de l'Environnement)** pour pouvoir réaliser des audits énergétiques, puis de **l'agrément MAR**, Ener'gence est dorénavant en mesure d'accompagner les ménages souhaitant bénéficier du parcours accompagné Ma Prime Rénov'. Grâce à ces certifications, à la fin de l'année, **30 dossiers d'accompagnement** étaient ouverts, parmi lesquels 20 audits énergétiques réalisés et 10 demandes de subventions déposées auprès de l'Anah. Quatre d'entre elles ont d'ailleurs déjà été validées, marquant un premier succès pour cette nouvelle dynamique d'accompagnement.



PRÉCARITÉ ÉNERGÉTIQUE

3.2 millions de ménages concernés*

Selon le baromètre du Médiateur National de l'Énergie, 30% des Français déclarent avoir eu froid au cours de l'hiver 2023-2024. Parmi eux, 41 % affirment avoir dû restreindre leur chauffage pour des raisons financières ; un phénomène accentué par la flambée des prix de l'énergie. La consommation d'énergie est un sujet de préoccupation pour 85 % des français.

*chiffre Observatoire National de la précarité énergétique



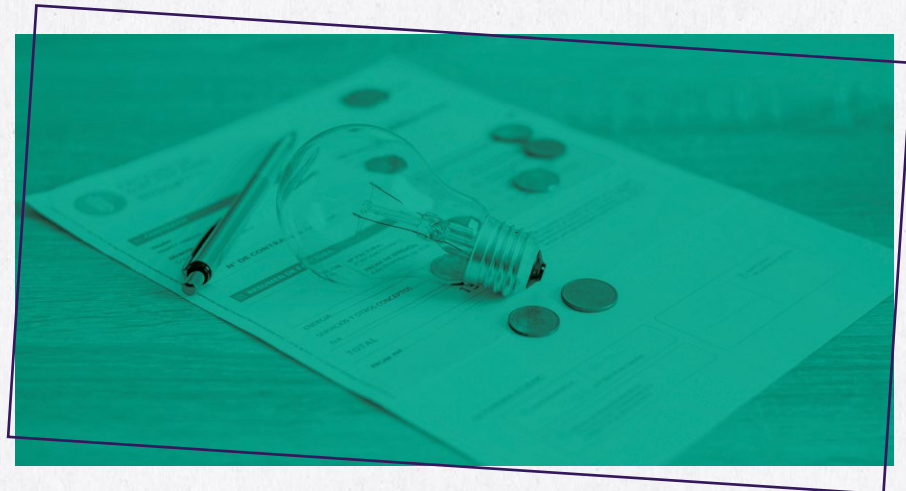
► Plus de 1 100 personnes renseignées

Chaque année, Energence mobilise ses ressources pour créer une animation territoriale, au plus près des acteurs et de la population, afin de faire connaître le dispositif, développer des outils pédagogiques et sensibiliser le plus grand nombre. En 2024, **35 animations** ont été proposées, sous forme de cafés énergie, de permanences dans les espaces France Services, afin de renseigner les ménages sur les différents types de contrats d'énergie, les aides financières du Fonds de Solidarité Logement et les impacts de la qualité de l'air intérieur sur la santé.

► Des contrats d'énergie de plus en plus complexes

Depuis l'ouverture du marché de l'énergie à la concurrence en 2007, le nombre de fournisseurs et d'offres s'est multiplié, rendant le choix d'un contrat difficile. Offres à prix fixe, indexées ou encore tarifs réglementés... De nombreux ménages se retrouvent démunis face à cette diversité.

Lors des visites menées en 2024, Energence a recommandé à la moitié des foyers rencontrés de changer de contrat pour optimiser leur budget. **Près de 70 personnes** ont également été accompagnées par téléphone ou dans le cadre de rendez-vous individuels sur ces questions.



PATRIMOINE

DES COLLECTIVITÉS & ENTREPRISES

► Le conseil en énergie partagé, une année de renouveau

En 2024, quatre nouvelles communes ont rejoint le dispositif du Conseil en Énergie Partagé, portant à **71 le nombre de collectivités** désormais accompagnées. Une dynamique qui confirme l'intérêt croissant des communes pour un soutien technique en matière d'économies d'énergie.

Après une année marquée par une réflexion sur l'évolution du service, 2024 a été celle de la mise en œuvre d'un nouvel accompagnement. Un catalogue d'actions a été créé afin de mieux répondre aux besoins des collectivités, avec **plus de 220 interventions réalisées** au cours de l'année.

En complément, Ener'gence a organisé quatre rencontres, ouvertes à l'ensemble des collectivités adhérentes. Celles-ci ont couvert des thématiques telles que l'autoconsommation collective en photovoltaïque, la rénovation avec des matériaux biosourcés ou encore la gestion technique des bâtiments (GTB). Webinaires et visites de terrain ont permis à près de 50 participants de monter en compétences sur ces sujets clés.

► Favoriser les projets citoyens d'énergies renouvelables

Ener'gence, en collaboration avec Breizh ALEC, porte la mission de **relai local du réseau régional Taranis**, dont le but est de favoriser l'émergence et le développement de



projets citoyens d'énergies renouvelables dans le Pays de Brest.

En 2024, Ener'gence, a rencontré les intercommunalités du territoire afin de promouvoir ce modèle citoyen et d'encourager de nouvelles dynamiques locales.

Avec le soutien de la Presqu'île de Crozon-Aulne Maritime, et des Citoyens du Climat, Ener'gence, a animé plusieurs réunions publiques sur ce sujet, ce qui a permis la mise en place d'un achat groupé de kits solaires plug and play. **Plus de 200 personnes** ont suivi ces réunions et environ **70 commandes** de kits ont été effectuées (pour une puissance de 60 kWc installés).

énergétique. En 2024, **plus de 90 conseils** ont ainsi été dispensés, couvrant un large éventail de thématiques : rénovation, analyse des factures ou encore comparatif de devis.

À l'été, un nouveau dispositif dédié au développement des énergies renouvelables a été lancé. Grâce à ce programme, les entreprises peuvent bénéficier d'un accompagnement gratuit par un technicien spécialisé d'Ener'gence. En seulement quelques mois, **près de 30 projets** ont déjà été initiés, majoritairement dans le solaire, mais aussi le bois énergie, la géothermie et la valorisation de chaleur fatale.



► Une nouvelle mission sur les énergies renouvelables

Depuis plusieurs années, Ener'gence accompagne les entreprises du Pays de Brest dans leur transition



VIE DE ►►► L'ASSOCIATION

Les effectifs de l'association, fin 2024, sont de **39 salariées et salariés** (pour 36,8 ETP) qui œuvrent au quotidien pour accélérer la transition énergétique du Pays de Brest. La moyenne d'âge de l'équipe est de **37 ans** avec une ancienneté moyenne qui se stabilise autour de 5 ans. Le turn over, quant à lui, s'est stabilisé autour de 10 % depuis 2 ans. La parité se poursuit en 2024 avec 51% de femmes et 49% d'hommes.

► Une nouvelle politique salariale pour 2025

Initiée dans le cadre de la restructuration des branches professionnelles au niveau national, et pour répondre à la forte croissance des effectifs de l'association de ces dernières années, Ener'gence adoptera une nouvelle politique salariale en 2025. Fruit d'un travail concerté avec le bureau et les membres du CSE, cette refonte visent plusieurs objectifs :

- La valorisation des compétences existantes
- L'harmonisation et la lisibilité des niveaux de rémunération
- La reconnaissance des évolutions professionnelles (montée en compétences, prise de responsabilités...)
- La transparence des grilles salariales et de leurs critères
- Une meilleure visibilité pour les équipes afin se projeter dans leur parcours professionnel
- Le renfort de l'attractivité d'Ener'gence.

► La formation des équipes

Chaque année, Ener'gence élabore son plan de formation pour permettre la montée en compétence de l'équipe salariée, et ainsi accroître son expertise. En 2024, en plus des formations traditionnelles confiées à des organismes de formation, Ener'gence a pu s'appuyer sur les compétences existantes en son sein pour développer la formation interne. Cela a représenté 145 heures de formation en 2024. En plus de valoriser nos équipes, ces actions de formation interne présentent un intérêt financier. En effet, notre OPCO finance ces actions pour un montant total de près de 3 200 € en 2024.

► Evolution du régime fiscal d'Ener'gence

Ener'gence est une association principalement financée par des subventions et les cotisations de ses membres. Ces financements ne sont pas soumis aux impôts. A partir de 2024, Ener'gence a démarré une nouvelle activité de conseil aux particuliers : Mon Accompagnateur Renov'. Cette activité, entrant dans le champ concurrentiel, a nécessité la création d'un secteur fiscalisé. Depuis le 1er janvier 2024 Ener'gence est soumise aux impôts commerciaux sur cette activité. La création d'un secteur fiscalisé permet également de développer une offre de service auprès des acteurs privés du territoire.



Le début de l'année a été marqué par la constitution d'une direction à trois.



COM MUNICATION

► La communication interne, une priorité en 2024

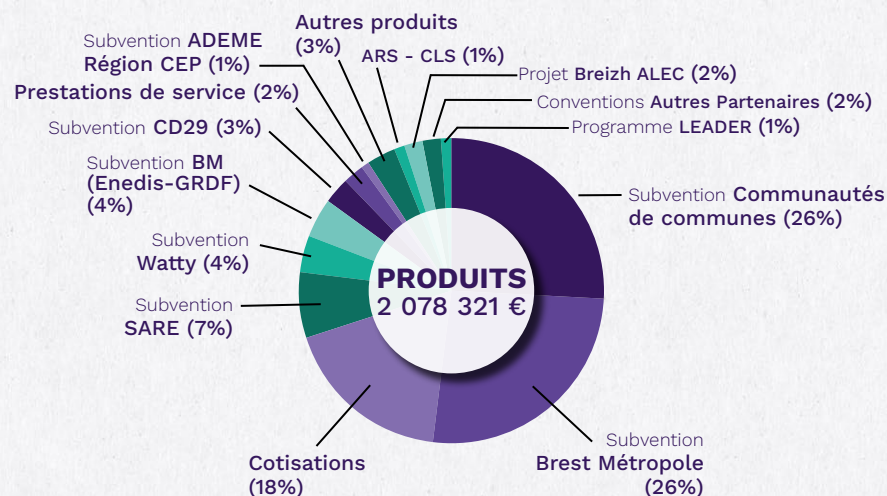
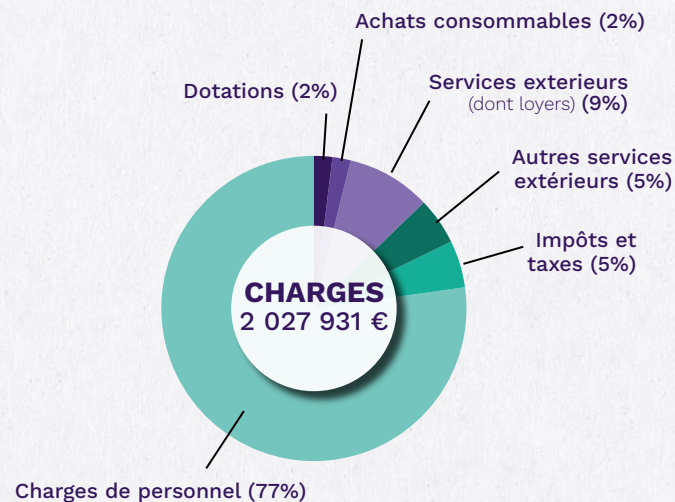
Parmi les objectifs fixés lors du travail de réorganisation, la communication interne était devenue comme une priorité d'actions. Pour ce faire, un travail d'évaluation de la qualité de circulation de l'information au sein d'Energence a été mené au printemps. Ce questionnaire a mis en lumière les principales difficultés (canaux de diffusion trop nombreux, pratiques différentes selon les équipes...) et des ateliers de réflexions ont permis de faire émerger les nouvelles règles à partager. La communication interne sera réévaluée en 2025.

► La stratégie de communication redéfinie

La première stratégie de communication, menée entre 2022 et 2024, a permis de renforcer l'image de l'association et de susciter l'envie de travailler avec et pour Energence. Fin 2024, une nouvelle stratégie a été élaborée, permettant d'établir les nouvelles priorités d'actions : la sensibilisation du grand-public ; l'information et le conseil sur les économies d'énergie dans l'habitat ; mais également d'accroître la notoriété auprès des entreprises du territoire.



BILAN FINANCIER



Résultat 2024 : 50 390 €

LES ADHÉRENTS

Collège 1 : Les membres fondateurs et partenaires associés

Brest Métropole, SOTRAVAL, BIBUS Brest, ENGIE, EDF, BMH - Office Public de l'Habitat, Avel Pen Ar Bed, ADEME - direction régionale Bretagne, ENEDIS, Grdf, ECB, Pôle Métropolitain du Pays de Brest, Conseil de développement du Pays de Brest

Collège 2 : Communes

Argol, Brélès, Camaret, Cast, Coat-Méal, Crozon, Daoulas, Dirinon, Gouesnou, Gouézec, Guilers, Guipavas, Guissény, Kerlouan, Kernilis, Kernouës, Kersaint-Plabennec, La Forest Landerneau, **La Martyre**, La Roche Maurice, Lampaul-Plouarzel, Lampaul-Ploudalmézeau, Landéda, Landunvez, Lanildut, Lannilis, Lanrivoaré, Lanvéoc, Le Cloître-Pleyben, Le Conquet, Le Drennec, Le Faou, Le Relecq Kerhuon, Le Tréhou, Lesneven, L'Hôpital-Camfrout, Locmaria-Plouzané, Logonna-Daoulas, Milizac – Guipronvel, **Pencran**, Plabennec, Ploéven, Plomodiern, Plonévez-Porzay, Plouarzel, Ploudalmézeau, Ploudiry, Plouédern, Plougastel-Daoulas, Plougonvelin, Plouguerneau, Plouguin, Plouider, **Ploumoguier**, Plounéour-Brignogan-Plages, Plouzané, Pont de Buis, Porspoder, Roscanvel, Rosnoën, Saint-Coulitz, Saint-Divy, Saint-Frégant, Saint-Pabu, Saint-Renan, **Saint-Ségal**, Saint-Thonan, Saint- Urbain, Telgruc-sur-Mer, Tréflévénez, Tréouergat

Collège 2 bis : Etablissements Publics de Coopération Intercommunale

Communautés de communes de la Presqu'île de Crozon Aulne Maritime, du Pays d'Iroise, de Lesneven Côte des Légendes, de Pleyben Châteaulin Porzay, du Pays des Abers, Communauté d'agglomération du Pays de Landerneau Daoulas, Syndicat Intercommunal du Plateau de Ploudiry

Collège 3 : Établissements d'enseignement

UBO - IMT Atlantique – IREO MFR – **IUT de Brest**

Collège 4 : Les associations

Approche Eco-habitat – ADIL 29 – Vivre la Ville – Fibois –BAPAV – UFC Que Choisir – Le Lieu-Dit

Collège 5 : Les membres d'honneur

Collège 6 : Entreprises et autres acteurs publics et privés

BEEEP – Global Energie Services – BMA – BMA SPL – EHPAD de Camaret

Energence
Agence Energie - Climat
du Pays de Brest

3 rue Kéravel – BP 21014
29210 Brest Cedex 1

www.energence.bzh