

LA PRÉCARITÉ ÉNERGÉTIQUE

▶▶▶ S'AGGRAVE AVEC LA CRISE

Même s'il est trop tôt pour mesurer l'impact de la crise actuelle, Ener'gence constate déjà sur le terrain que le sujet de la précarité énergétique ne concerne plus que les revenus faibles mais s'élargit aux classes moyennes.

En 2022, plus de 200 visites eau énergie ont été réalisées, au domicile des ménages en difficulté, sur l'ensemble du Pays de Brest. Chaque année, Ener'gence mobilise ses ressources pour créer une animation territoriale, au plus près des acteurs et de la population afin de faire connaître les dispositifs de lutte contre la précarité énergétique et de sensibiliser le plus grand nombre aux économies d'eau et d'énergie. Au total, ce sont 32 animations qui ont été

proposées et qui ont permis de sensibiliser près de 750 personnes.

DES PERMANENCES POUR INFORMER SUR LA HAUSSE DES PRIX

9 permanences d'information sur la hausse des prix des énergies et les aides financières mobilisables, coanimées avec le « Fonds Solidarité Logement » de Brest métropole, ont été proposées et ont permis de renseigner plus de 180 personnes.

DES ATELIERS EN ENTREPRISE POUR SENSIBILISER LES SALARIÉS EN INSERTION

Des ateliers collectifs à destination des salariés en insertion sur Brest métropole ont été proposés en 2022 dans le cadre du projet européen CAN : café énergie, escape game, ateliers nudges... Ils ont permis de sensibiliser plus d'une centaine de personnes aux écogestes, de les informer sur les différents types de contrats d'énergies et sur les aides mobilisables en cas de difficultés financières.



UNE EXPÉRIENCE IMMERSIVE

▶▶▶ POUR PRENDRE CONSCIENCE DES DIFFICULTÉS LIÉES À LA PRÉCARITÉ ÉNERGÉTIQUE

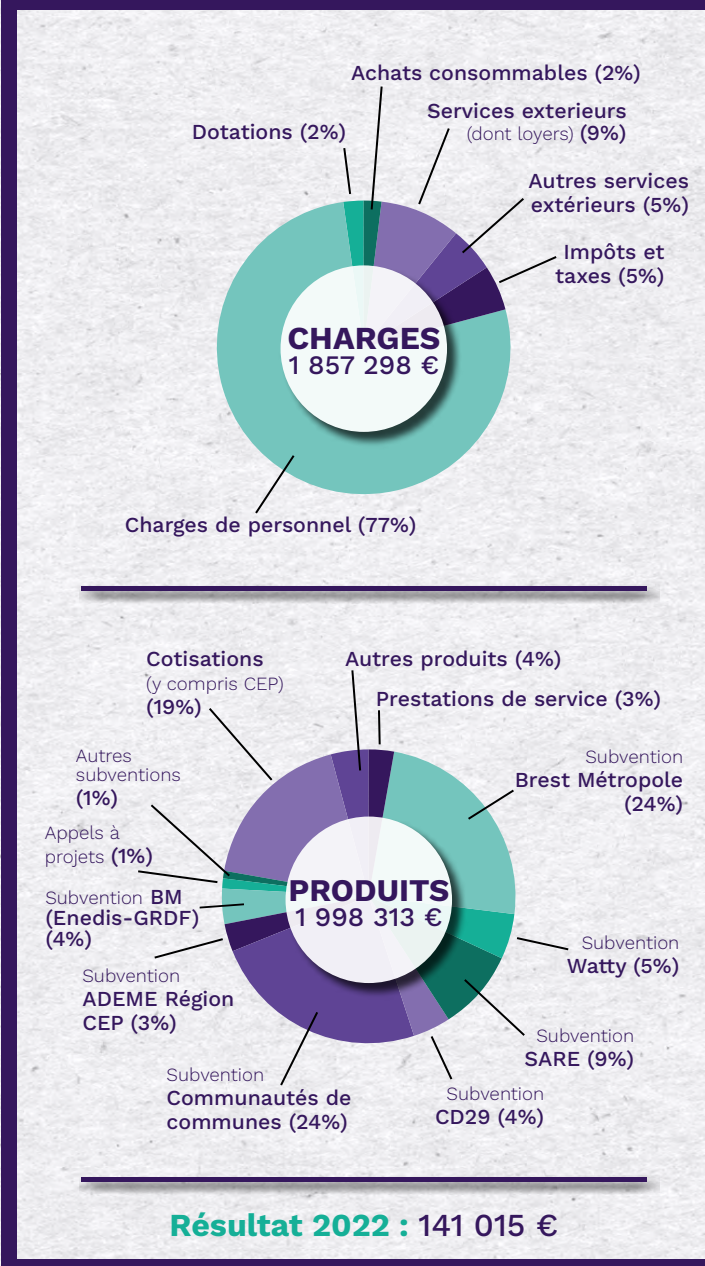
Dans le cadre du projet européen CAN, piloté par Brest métropole, Ener'gence a coanimé, avec les Compagnons Bâtisseurs de Bretagne et Soliha, une expérience immersive sur la précarité énergétique : la « Maison des sens ». Cette maison reconstitue les conditions de vie de ménages qui subissent la précarité énergétique, comporte une expo photos et de courtes capsules audio réalisées avec l'association OUIFIPO.

Présentée à l'occasion du Village Climat Déclit aux Capucins, elle a permis de sensibiliser environ 300 personnes.

PRÉCARITÉ ÉNERGÉTIQUE : DES EFFETS INÉLUCTABLES



BILAN FINANCIER



RAPPORT D'ACTIVITÉ



▶▶▶ 2022 une année charnière

Ener'gence
Agence Énergie - Climat
du Pays de Brest



LA VIE DE L'ASSOCIATION

La croissance d'Ener'gence se poursuit en 2022 avec un effectif dorénavant de 39 salarié.es (37.5 équivalents temps plein) et une parité atteinte (51% de femmes et 49% d'hommes). Douze recrutements ont eu lieu durant l'année : 8 remplacements et 4 créations de postes.

L'agence est structurée autour de 6 pôles : Habitat, Sensibilisation, Collectivités/Tertiaire, Précarité énergétique, Plans Climat, Direction/administratif.

La moyenne d'âge est de 36 ans avec une ancienneté moyenne de 4 ans.

LES CONDITIONS DE TRAVAIL

En concertation avec ses représentants du personnel, Ener'gence a fait évoluer son fonctionnement interne avec notamment la mise en place d'une charte du télétravail et d'un compte épargne temps.

TINERGIE UN SERVICE PUBLIC POUR L'ENSEMBLE DU PAYS DE BREST



Depuis 2022, Tinergie est désormais le service public de la rénovation énergétique de l'ensemble du Pays de Brest.

Le programme a en effet été rejoint à l'automne par la Communauté d'Agglomération du Pays de Landerneau Daoulas. Tous les propriétaires de maisons individuelles du Pays Brestois peuvent désormais être accompagnés tout au long de leur rénovation, depuis l'évaluation énergétique jusqu'au travaux, et bénéficier d'aides financières délivrées par les collectivités.

Plus de 300 ménages se sont inscrits dans le dispositif Tinergie en 2022. Ener'gence a délivré plus de 5 500 conseils sur les économies d'énergie dont près de 800 conseils techniques sur l'énergie solaire. Cette dernière bénéficie d'un intérêt croissant suite la crise énergétique, avec 2,5 fois plus de demandes d'informations cette année qu'en 2021.

LES MATÉRIEAUX BIOSOURCÉS POUR DÉCARBONER LE SECTEUR DU BÂTIMENT

15 à 20% de l'empreinte carbone d'un bâtiment provient des matériaux utilisés. Il est possible de réduire cette part grâce à l'utilisation de matériaux biosourcés, qui, en plus de pouvoir être produits localement, possèdent des caractéristiques les rendant particulièrement adaptés à la rénovation du bâti ancien. C'est dans ce sens que Brest métropole a confié à Ener'gence, pour la deuxième année, une mission de promotion des isolants biosourcés dans la rénovation. En 2022, plus de 250 conseils sur les isolants biosourcés ont été délivrés auprès des particuliers et Ener'gence a entamé le référencement des entreprises proposant ces produits sur le Pays de Brest. Un kit pédagogique d'aide au choix de matériaux isolants a également été produit et un travail de recensement des retours d'expérience chantiers est en cours de réalisation.



2023 ANNÉE STRATÉGIQUE

Le projet politique et stratégique défini en 2022 permettra à Ener'gence de décliner son programme d'actions. Ce sera également l'opportunité de réinterroger le volet organisationnel de l'association. Nous avons dorénavant besoin d'avoir une organisation adaptée à notre évolution et de refondre notre politique salariale.

Plus globalement, Ener'gence a un rôle central à jouer à l'échelle locale, dans la gestion de la crise énergétique et climatique. Les difficultés d'approvisionnement vont se poursuivre, les événements climatiques s'intensifient, mettant dorénavant le sujet de la sobriété énergétique au centre des préoccupations de toute la société.

Visitez notre nouveau site web : WWW.ENERGENCE.BZH

Crédits photo : Ener'gence, A. Goubard, R. Bodin.
Création graphique : Bigno(l)se Graphisme



FACILITER ►►

LA TRANSITION DES ACTEURS ÉCONOMIQUES

En 2022, une **cinquante d'acteurs économiques** de Brest métropole ont pu bénéficier des conseils d'Ener'gence sur les aides financières, les actions de sobriété énergétique ou encore la réalisation de pré-diagnostic... Plusieurs formats collectifs ont également été animés, notamment durant la COP locale avec un atelier sur la décarbonation et un atelier sur la rénovation énergétique destinés au secteur tertiaire. Ces ateliers ont permis de sensibiliser une centaine de personnes.

ENCOURAGER L'ÉNERGIE SOLAIRE

Dans le cadre de la promotion du cadastre solaire du Pays de Brest, des petits-déjeuners thématiques ont été proposés aux entreprises de chaque EPCI, ainsi que des études d'opportunité solaire.

MOBILISER LES ÉQUIPES

Ener'gence et les Compagnons Bâtisseurs de Bretagne ont été retenus par Brest métropole pour animer des temps collectifs d'informations sur les économies d'énergie auprès des salariés des petites et moyennes entreprises. Près de 30 animations ont été réalisées auprès de **16 entreprises du territoire**.



UNE POLITIQUE ÉNERGÉTIQUE MAÎTRISÉE

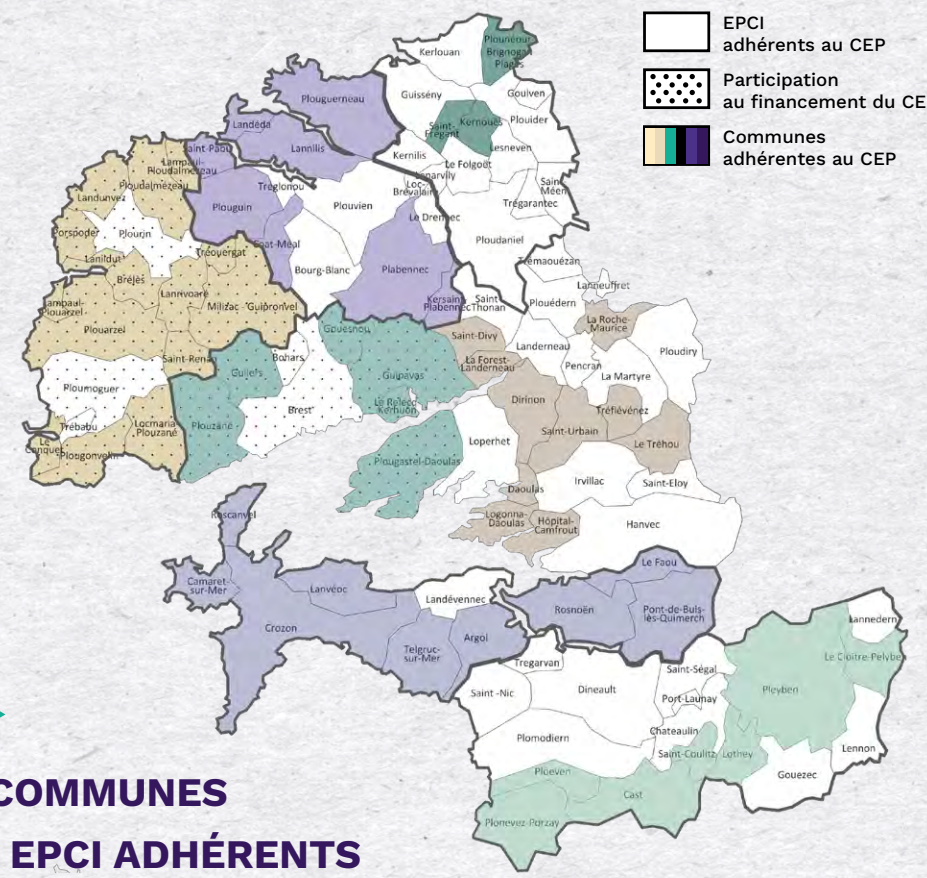
►► LA SOLUTION FACE À LA CRISE

2022 a été marquée par la crise énergétique et la perspective d'augmentation massive du prix des énergies. Pour y faire face, Ener'gence accompagne depuis plus de 20 ans ses adhérents dans la mise en place d'une politique énergétique maîtrisée. Cette année, les Conseillers en Energie Partagé (CEP) ont également participé à l'élaboration des plans de sobriété communaux et ont organisé des ateliers sur le thème de l'optimisation énergétique.

En septembre, la première échéance du **décret Tertiaire** est arrivée. Ce dispositif fixe des objectifs de consommation énergétique des bâtiments de plus de 1000 m² aux horizons 2030, 2040 et 2050. Environ 40 communes ont souhaité être accompagnées par Ener'gence pour effectuer le travail d'identification des bâtiments concernés et de saisie sur la plateforme Opérat.

ACCOMPAGNER LES ENGAGEMENTS DES COMMUNES DANS LE PLAN CLIMAT AIR ENERGIE DE BREST MÉTROPOLE

Afin de renforcer la coopération des collectivités au plan climat métropolitain, Ener'gence a aidé les communes à identifier les projets qu'ils portent en lien avec les objectifs du PCAET et à rédiger leur **charte d'engagement communal**.



►►► **65 COMMUNES ET 6 EPCI ADHÉRENTS**



UN SOCLE DE CONNAISSANCES POUR LES ÉLUS

►►► SUR LES ENJEUX ÉNERGIE/CLIMAT

En 2022, Ener'gence a poursuivi son **travail de formation auprès des élus** du Pays de Brest en animant notamment deux Fresques du Climat avec les élus du Pays d'Iroise et de la Communauté de Lesneven Côte des Légendes. Une **balade climatique** a également été proposée aux élus et agents de Brest métropole à l'occasion de la COP locale, en partenariat avec le CEREMA et le SHOM.



2022 a été particulièrement chargée d'événements climatiques et géopolitiques qui ont eu un impact direct sur nos sociétés : la crise énergétique a touché les ménages, les acteurs économiques et les collectivités. L'action d'Ener'gence n'a jamais été aussi nécessaire et sollicitée, face à l'urgence d'agir sur les consommations énergétiques, les comportements et les moyens de production d'énergie.

C'est dans ce contexte tendu que l'agence a entamé la réflexion sur sa raison d'être, ses valeurs et son organisation, et son projet associatif ; je remercie chaleureusement les adhérents, administrateurs et salariés qui ont beaucoup donné de leur temps pour que ce processus aboutisse en 2023.

Cette démarche collective sera nécessaire au vu des évolutions réglementaires à venir, de la taille d'Ener'gence (40 salariés, avec un turnover important en 2022 et une parité parfaite désormais), mais aussi de l'accélération du réchauffement climatique et de la rarefaction des ressources qui entraîneront questionnements et demandes de réponses sur notre capacité d'adaptation.

Glen Dissaux



Gladys Douilly *Directrice* Glen DISSAUX *Président*

UNE AGENCE

►►► MULTI PARTENARIALE

Collège n°1 - Les fondateurs

Brest Métropole, BMH - Office Public de l'Habitat, SOTRAVAL, ADEME, direction régionale Bretagne, BIBUS Brest, EDF, ENGIE, Avel Pen Ar Bed

Collège n°2 - Communes

Communes d'Argol, Brélès, Brest, Camaret-Sur-Mer, Cast, Coat-Méal, Crozon, Daoulas, Dirinon, Gouesnou, Guilers, Guipavas, **Guisseny**, **Gouezec**, Kernouës, Kersaint-Plabennec, **Kerlouan**, La Forest Landerneau, La Roche Maurice, Lampaul-Plouarzel, Lampaul-Ploudalmézeau, Landéda, Landunvez, Lanildut, Lannedern, Lannilis, Lanivoaré, Lanvéoc, Le Cloître Pleyben, Le Conquet, Le Faou, Le Relecq Kerhuon, Le Trehou, **Lesneven**, L'Hôpital Camfrout, Locmaria-Plouzané, Logonna-Daoulas, Lothey, Milizac-Guipronvel, Plabennec, Pleyben, Ploeven, **Plomodern**, Plonévez-Porzay, Plouarzel, Ploudalmézeau, **Plouédern**, Plougastel-Daoulas, Plougonvelin, Plouguerneau, Plouguin, Plounéour-Brignogan Plages, Plouzané, Pont-de-Buis-les Quimerch, Porspoder, Roscanvel, Rosnoën, Saint-Coulitz, Saint-Divy, Saint-Frégant, Saint-Pabu, Saint-Renan, Saint-Urbain, Telgruc sur Mer, Tréflévenez, Tréouargat, Syndicat Intercommunal du Plateau de Ploudiry

Collège n°2 bis - EPCI

Communautés de communes de la Presqu'île de Crozon Aulne Maritime, du Pays d'Iroise, de Lesneven Côte des Légendes, de Pleyben Châteaulin Porzay, du Pays des Abers, Communauté d'agglomération du Pays de Landerneau Daoulas

Collège n°3 - Les entreprises publiques ou privées, SEM, organismes consulaires

ECB - Finistère Habitat - Eneedis - BMA - BMA - SPL - GrDF GES - BEEEP

Collège n°4 - Établissements d'enseignement, syndicats et associations professionnelles

UBO - IMT Atlantique - IREO MFR

Collège n°5 - Associations

Approche Eco-habitat - ADIL 29 - Vivre la Ville - Abibois Bapav

Collège n°6 Membres d'honneur

Collège n°7 Membres associé
Conseil de développement du Pays de Brest, Pôle Métropolitain du Pays de Brest

LA SENSIBILISATION DES HABITANTS

►►► UN MAILLON ESSENTIEL

Accélérer la transition énergétique nécessite l'adhésion et l'action du plus grand nombre. Pour y parvenir, Ener'gence mène chaque année de nombreuses **actions de sensibilisation** auprès des habitants du Pays de Brest. En 2022, une **trentaine d'ateliers collectifs** sur les enjeux de la transition énergétique a été organisée sur le Pays de Brest. L'association anime et forme également six réseaux de "Citoyens du Climat" représentant plus de **200 habitants engagés**, qui à leur tour sensibilisent d'autres habitants.

LES ÉVÈNEMENTS CLIMAT DÉCLIC

Depuis 2017, Ener'gence organise pour ses adhérents des événements comme le **Village Climat Déclic**, des forums, des **conférences** et des **spectacles**. Cette année, trois représentations du spectacle jeune public

« Mission Zürbl » ont permis de sensibiliser plus de **800 enfants** et trois représentations du spectacle adultes « Ça va être chaud » ont réuni plus de **300 spectateurs**. Une conférence sur le nouveau **scénario négaWatt** a rassemblé en avril, 120 personnes.

Ener'gence va également à la rencontre des habitants avec le camion Climat Déclic en participant à de nombreux événements du territoire comme les jeudis du Port à Brest, la fête des Goémoniers à Brignogan-Plages ou encore la fête de l'Aulne à Châteaulin...

LES ANIMATIONS SCOLAIRES

En 2022, Ener'gence a poursuivi ses animations auprès de **125 classes** dans le cadre du programme **"Watty à l'école"**.



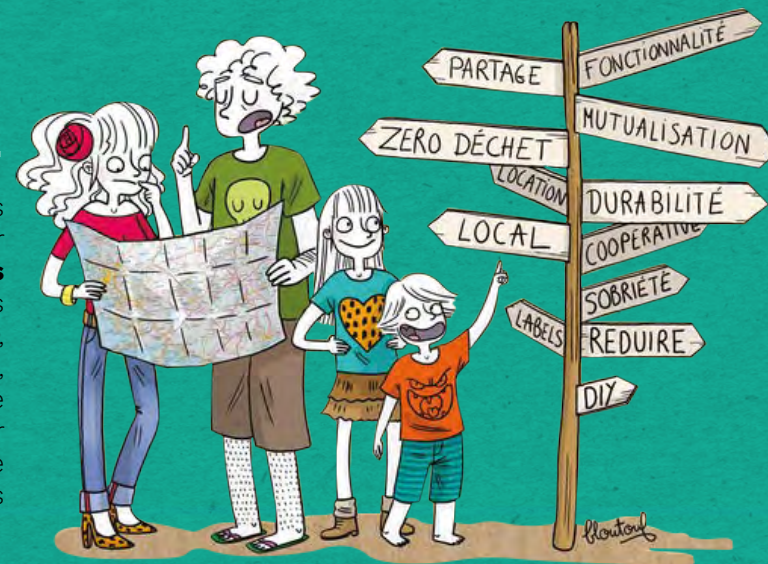
DÉFI « FAMILLE EN TRANSITION »

►►► UN NOUVEAU PROJET DE MOBILISATION CITOYENNE

Lauréate de l'appel à projet « mobiliser les Bretonnes et les Bretons pour les transitions », proposé par la Région Bretagne et l'ADEME, Ener'gence a lancé en 2022, le défi « Famille en transition », un tout nouveau projet en partenariat avec Brest métropole.

Le défi trouve son inspiration dans le livre de Jérémie PICHON « Famille en transition écologique » et permet aux foyers d'identifier grâce à la réalisation de leur **bilan carbone**, les leviers et les pratiques vertueuses à mettre en place dans leur quotidien pour tendre vers une

transition réussie. Pour y arriver, les familles sont accompagnées pendant plus d'un an par Ener'gence et invitées à participer à des **ateliers parents/enfants** sur diverses thématiques (habitat, eau, énergie, transport, alimentation, déchets...). En 2022, ce projet a été proposé, sous forme de prototype, à la commune de Gouesnou. Ce premier défi permettra de dresser les enseignements à retenir, dans le but de proposer une version plus aboutie à d'autres communes dans les années à venir.



UN NOUVEAU

►►► PROJET ASSOCIATIF

En 2022, Ener'gence a choisi de se faire accompagner sur la rédaction de son projet associatif. Ce travail a permis de définir le cadre et le champ d'intervention de l'association ainsi que ces valeurs.

NOTRE RAISON D'ÊTRE

« Ener'gence souhaite contribuer à une société **sobre, solidaire, consciente** et **responsable écologiquement** en accompagnant les habitants et les acteurs socio-économiques publics et privés du Pays de Brest. »

NOS VALEURS

