

**Conseil
en énergie
partagé**
du Pays de
Brest

Catalogue d'actions

à destination
des collectivités



Ener'gence

Au service de la transition énergétique

Ener'gence est une association loi de 1901 qui souhaite contribuer à une société **sobre, solidaire, consciente** et **responsable écologiquement** en accompagnant les habitants et les acteurs socio-économiques publics et privés du Pays de Brest.



Nos valeurs

Nous travaillons en accord avec un corpus de valeurs :



Nos missions

- Informer, conseiller et sensibiliser tous les publics du Pays de Brest à la **sobriété, l'efficacité énergétique**, aux **énergies renouvelables**, au **changement de pratiques** et aux **enjeux énergétiques et climatiques**.
- Apporter une expertise **technique, sociale, méthodologique** et **stratégique** personnalisée aux habitants et acteurs locaux sur leur projet et problématique énergétiques.
- Accompagner les collectivités territoriales adhérentes dans **l'aide à la décision** et la **mise en œuvre des politiques publiques en termes d'énergie et de climat**.

Le catalogue d'actions CEP

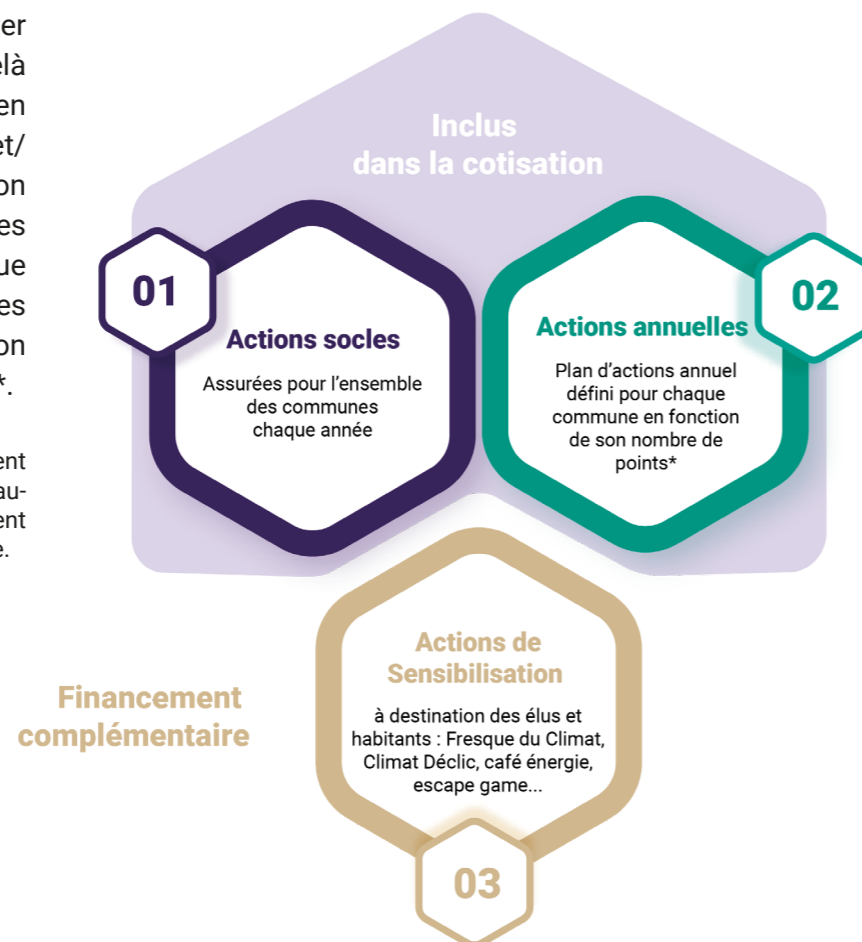
Un accompagnement renforcé des collectivités à la transition énergétique

Réaliser des économies d'énergie en mutualisant les compétences d'un conseiller entre plusieurs communes, telle est la promesse initiale du conseil en énergie partagé (CEP). Mission historique à Ener'gence depuis 2000, le nombre de communes adhérentes au CEP n'a cessé de croître, atteignant 70 communes et 5 communautés de communes du Pays de Brest en 2023. La concertation engagée avec nos partenaires cette année, nous a amené à clarifier et à élargir les possibilités d'actions afin de renforcer l'accompagnement proposé. Ainsi, **en plus des actions socles**, chaque commune se voit dorénavant attribuer **un nombre de points par année** pondéré en fonction du nombre d'habitants qui lui permet de définir son plan d'actions annuel.

Ce catalogue recense l'ensemble des fiches-actions que les communes peuvent solliciter dans le cadre de leur plan annuel. A chaque fiche est attribué un nombre de points calculé en fonction du temps de travail que l'action nécessite. Pour gagner en lisibilité et en planification, **le plan d'actions sera défini en début d'année entre la commune et Ener'gence** et réétudié à mi-parcours.

Pour les collectivités qui souhaitent s'engager davantage et augmenter leur programme d'actions au delà des points de cotisations CEP, en ajoutant des actions annuelles et/ ou des actions de sensibilisation à destination des élus et des habitants (Climat Décllic, Fresque du Climat, café énergie pour les publics fragiles...), une cotisation additionnelle peut être proposée*.

* Les collectivités qui souhaitent augmenter leur programme d'actions au-delà des points de cotisation CEP peuvent s'acquitter d'une cotisation additionnelle.



Sommaire

1. Actions socles

Accompagnement de base

Financement inclus dans la cotisation

Réalisation d'un bilan	9
Préconisation d'actions à gain rapide	10
Actions collectives	11

2. Actions annuelles

Bilans et analyses

Financement selon le nombre de points disponibles

Présentation supplémentaire de bilan	13
Note synthétique	14
Suivi dynamique des consommations	15

Accompagnement de projets

Appui au montage de dossiers CEE	17
Accompagnement de projet global	18
Accompagnement de projet partiel	19
Etude d'opportunités EnR	20
Accompagnement à la régulation	21
Note d'analyse des consommations après 1 an	22
Accompagnement stratégie d'Investissement	23

Accompagnement à l'utilisation

Campagne de températures	25
Pré-diagnostic énergétique	26
Analyse thermographique	27
Tournée régulation CVC	28
Rédaction de notice simplifiée	29
Accompagnement au fonctionnement	30
Accompagner le changement	31

3. Actions de sensibilisation

Sensibilisation des élus et agents

Financement complémentaire

Fresque du climat	33
Engager la transition sur son territoire	34

Sensibilisation citoyenne

Donner envie d'agir	36
Les énergies renouvelables citoyennes	37

Présentation des actions

à destination des collectivités

Actions socles

Accompagnement de base	Réalisation d'un bilan	Inclus
	Préconisation d'actions à gain rapide	Inclus
	Actions collectives	Inclus

Actions annuelles

	Points	
Bilans et analyses	Présentation supplémentaire de bilan	10
	Note synthétique	5
	Suivi dynamique des consommations	10 puis 5*

Accompagnement de projets

Appui au montage de dossiers CEE	5 par fiche
Accompagnement de projet global	60
Accompagnement de projet partiel	20
Etude d'opportunités EnR	20
Accompagnement à la régulation	20
Note d'analyse des consommations après 1 an	20
Accompagnement stratégie d'Investissement	60

*par bâtiment/présentation supplémentaire

Accompagnement à l'utilisation

Campagne de températures	10 puis 5*
Pré-diagnostic énergétique	25**
Analyse thermographique	10 puis 5*
Tournée régulation CVC	10 puis 5*
Rédaction de notice simplifiée	10
Accompagnement au fonctionnement	25
Accompagner le changement	25 à 30

*par bâtiment/présentation supplémentaire

** Etude d'opportunité à 15 points au lieu de vingt si associée au pré-diagnostic énergétique

Actions de sensibilisation

Sensibilisation des élus et usagers

	Financement
Fresque du climat	À définir
Engager la transition sur son territoire	À définir

Sensibilisation des habitants

Donner envie d'agir	À définir
Les énergies renouvelables citoyennes	À définir

Actions socles

**Accompagnement
de base**



**Réalisation
d'un bilan**

*inclus
dans la cotisation*

× *Présentation*

Le bilan annuel des consommations énergétiques du patrimoine de la commune est la base de l'accompagnement CEP. Chaque année, Ener'gence récupère l'ensemble des factures énergétiques de la collectivité (bâtiments, véhicules et éclairage public) puis les analyse afin de proposer **un bilan** détaillant l'évolution des consommations secteur par secteur et permettant une priorisation des actions à mener. Une seule présentation du bilan est prévue dans le cadre de cette action. Des présentations complémentaires peuvent être proposées dans le cadre des actions annuelles (voir page 13).

× *Étapes de la mission*

1. Récupération des factures d'énergies
2. Mise à jour de la base de données
3. Création du bilan
4. Échange avec le technicien référent
5. Présentation d'un bilan aux élus

× *Rôle de la commune dans la réussite de l'action*

Pour pouvoir réaliser le bilan, il est impératif qu'Ener'gence puisse récupérer l'ensemble des factures de la commune.

× *Points de vigilance*

Il ne faut pas sous-estimer le temps nécessaire à la collectivité pour fournir les factures.

Préconisation d'actions à gain rapide

inclus
dans la cotisation

× Présentation

Lors de la réalisation du bilan, Ener'gence analyse d'éventuelles actions à gain rapide pouvant être mises en place par la commune. Ces actions ne nécessitent que peu, ou ne nécessitent pas d'investissements, mais permettent d'actionner des leviers simples pour réduire les dépenses ou les consommations énergétiques de la commune. Les préconisations peuvent par exemple porter sur les optimisations de contrats ou sur des actions simples de programmation ou de régulation.

× Étapes de la mission

1. Visite des principaux bâtiments, analyse des contrats et des courbes de charges pour les bâtiments ainsi que pour l'éclairage public
2. Réalisation de préconisations jointes au bilan avec un chiffrage des économies en kWh et/ou en €.

× Rôle de la commune dans la réussite de l'action

- Réaliser les demandes de modification de contrat auprès des fournisseurs/SDEF
- Procéder à l'achat et à l'installation des petits équipements pouvant être nécessaires

Actions Collectives

inclus
dans la cotisation

× Présentation

Avec près de 70 collectivités adhérentes sur Le Pays de Brest, Ener'gence dispose de nombreux retours d'expériences à faire découvrir. Les actions collectives permettent d'organiser régulièrement différents moments de partage à destination des adhérents :

- Les visites permettent de partager les bonnes pratiques des communes avec un échange entre pairs et l'expertise technique d'Ener'gence.
- Des temps de formation peuvent ponctuellement être proposés en fonction des problématiques identifiées sur plusieurs communes.
- Des évènements spécifiques peuvent également être proposés sur des thématiques particulières (aides financières, nouvelles réglementations...).
- De la mise en réseau entre différentes collectivités peut être proposée en fonction des demandes.

× Rôle de la commune dans la réussite de l'action

En cas de questionnement sur un sujet particulier, la commune peut contacter son conseiller qui pourra proposer une action collective

Bilans et analyses



Présentation supplémentaire de bilan

10 points
par présentation supplémentaire

× Présentation

Parfois, la commune peut souhaiter plusieurs présentations du bilan auprès de publics différents : Conseil municipal, commission... Ener'gence peut intervenir et adapter la présentation auprès de ces différentes instances.

× Étapes de la mission

1. Demande de la commune et précision sur le public et le temps imparti
2. Modification de la présentation et échange avec le référent technique
3. Présentation du bilan

× Rôle de la commune dans la réussite de l'action

Préciser les attentes en termes de points à faire ressortir.

Note synthétique

5 points

× Présentation

Élaboration d'une note synthétique permettant un focus sur un sujet particulier : consommations d'un bâtiment, évolution du prix des énergies, etc. Cette note permet une compréhension claire et rapide du sujet abordé, pour communiquer efficacement les informations aux usagers, aux services, aux élus ou encore aux habitants via le bulletin municipal.

× Étapes de la mission

1. Pré-requis : le document qui sera synthétisé doit être réalisé (ex : bilan énergie)
2. Identification du sujet à aborder et du public cible
3. Rédaction de la note

× Rôle de la commune dans la réussite de l'action

Échanges avec Ener'gence pour identifier le sujet à aborder et le public cible.

Suivi dynamique des consommations

10 points*

* pour le premier bâtiment, puis 5 points par bâtiment supplémentaire

× Présentation

Le suivi dynamique permet une analyse plus fine des consommations d'un bâtiment. Grâce aux compteurs communicants d'électricité et de gaz naturel, une visualisation des consommations est possible dès le lendemain. Ce suivi permet d'identifier rapidement des dérives de consommation ou au contraire d'observer des réductions de consommations suite à une optimisation. Ce suivi fait l'objet de trois rapports par an pour chaque bâtiment identifié, qui seront également intégrés au bilan énergétique.

× Étapes de la mission

1. Activation de l'espace Mesures et Service de Enedis
2. Création du compte GRDF et activation du suivi des consommations (le cas échéant)
3. Identification des bâtiments à étudier, des périodes étudiées sur chaque rapport
4. Elaboration des rapports

× Rôle de la commune dans la réussite de l'action

Échanges avec Ener'gence pour l'activation des suivis électricité et gaz, ainsi que pour l'identification des bâtiments et des périodes étudiés

× Points de vigilance

Action uniquement pour les compteurs communicants électricité et gaz naturel.

Actions annuelles

Accompagnement de projet



Appui au montage du dossier CEE

5 points
par fiche

× Présentation

Ener'gence peut apporter son aide aux collectivités dans la constitution des dossiers de demande de CEE (Certificats d'Economie d'Energie) pour les bâtiments tertiaires.

× Étapes de la mission

1. Communication des critères à respecter pour la valorisation des CEE / Validation des devis avant engagement (critères, éléments devant apparaître sur les documents)
2. Pré-remplissage des attestations sur l'honneur pour signature par entreprise & collectivités
3. Récolte de l'ensemble des documents (attestations signées, devis signé, facture, documentations techniques etc.)
4. Envoi des dossiers complets au SDEF ou à Brest métropole pour dépôt auprès du PNCEE

× Rôle de la commune dans la réussite de l'action

Échanges réguliers avec Ener'gence pour envoi des pièces ou signature des documents.

× Points de vigilance

- Associer Ener'gence **en amont** pour validation des devis avant engagement.
- Informer Ener'gence lors de chaque phase : engagement, réception etc.

Accompagnement de projet global

60 points

✕ Présentation

Chaque année, Ener'gence accompagne des collectivités dans leur projet de rénovation ou de construction d'un bâtiment communal. L'accompagnement global commence à la définition des besoins, et va jusqu'au montage des dossiers en financement, en passant par l'aide à la décision.

✕ Étapes de la mission

1. Définition du besoin initial et des objectifs énergétiques et environnementaux avec la collectivité en début de programmation
2. Aide à la compréhension des réponses des candidats sur les enjeux environnementaux
3. Analyse des documents à toutes les phases du projet (esquisse, avant-projet, pro, DCE...), remise d'avis technique si nécessaire
4. Participation aux réunions de conception
5. Recherche de financements et appui à la réalisation de dossiers : DSIL, DETR, Plan Bois, AAP, CEE Coup de Pouce, etc.

✕ Rôle de la commune dans la réussite de l'action

- Échanges réguliers avec Ener'gence pour informer de l'avancée du projet.
- Associer Ener'gence à la rédaction du programme afin de fixer les performances énergétiques attendues du projet

✕ Points de vigilance

- Informer / associer Ener'gence à chaque phase de décision
- Envoi des documents suffisamment en amont des réunions/phases de décision pour permettre une relecture par Ener'gence
- Vigilance sur les phases d'engagement/périodes de demande de subvention

Accompagnement de projet partiel

20 points

✕ Présentation

Chaque année, Ener'gence accompagne des collectivités dans leur projet de rénovation ou de construction d'un bâtiment communal. L'accompagnement partiel consiste en **une action à choisir** dans la liste ci-dessous :

- Définition du besoin initial et des objectifs énergétiques et environnementaux avec la collectivité en début de programmation
- Aide à la compréhension des réponses des candidats sur les enjeux environnementaux.
- Analyse des documents à toutes les phases du projet (esquisse, avant projet, pro, DCE...), rédaction d'avis technique si nécessaire
- Participation aux réunions de conception
- Recherche de financements et appui à la réalisation de dossiers : DSIL, DETR, Plan Bois, AAP, CEE Coup de Pouce...

✕ Rôle de la commune dans la réussite de l'action

Varie en fonction du choix de l'action.

✕ Points de vigilance

Un accompagnement partiel ne permet pas à Ener'gence d'avoir une vision complète du projet. Pour les projets d'envergure, un accompagnement global est conseillé.

Étude d'opportunités Énergies Renouvelables (EnR)

20 points

× Présentation

Ener'gence propose la réalisation d'une étude d'opportunité (solaire thermique ou photovoltaïque, bois-énergie, géothermie) sur un bâtiment ou un ensemble de bâtiments choisi par la commune. Ener'gence aide la commune à définir un projet cohérent. Elle apporte des éléments d'aide à la décision, qu'ils soient techniques ou économiques. L'étude aboutit à un rapport d'analyse délivré à la commune.

× Étapes de la mission

1. Visite sur site et échange avec les services. Récolte des données : plans, information sur les systèmes, échange sur les usages de l'énergie
2. Analyse technique et économique. L'analyse économique présentera les financements mobilisables ainsi qu'une estimation du coût global du projet
3. Rédaction et présentation du rapport d'analyse à la commune

× Rôle de la commune dans la réussite de l'action

La commune s'assure de transmettre à l'agence les documents relatifs aux sites étudiés.

× Points de vigilance

Une étude d'opportunité ne remplace pas une étude de faisabilité. Une étude de faisabilité complémentaire peut être nécessaire selon la complexité du projet et les financements demandés.

Accompagnement projet de régulation ou de supervision (mise en place GTB...)

20 points

× Présentation

La régulation des systèmes de chauffage joue un rôle essentiel dans la maîtrise et la réduction des consommations d'énergie, tout en assurant le confort des occupants d'un bâtiment. Avec le décret BACS, de plus en plus de bâtiments devront être équipés de système de supervision. Ener'gence peut accompagner la commune sur ce sujet ; les systèmes de gestion technique sont nombreux et il est essentiel de cibler le besoin, les attentes et les leviers d'actions pour investir au mieux et rester efficace.

× Étapes de la mission

1. Visite du bâtiment si nécessaire
2. Aide à l'analyse fonctionnelle selon les besoins
3. Aide à la rédaction des cahiers des charges et pour les appels d'offre
4. Appui lors de la mise en service

× Rôle de la commune dans la réussite de l'action

- Fournir les plans du bâtiment (réseau hydraulique) et plannings d'utilisation
- Avoir un interlocuteur lors de la visite pour définir les besoins
- Être en capacité de gérer l'outil

× Point de vigilance

Porter une attention forte sur le contenu des devis pour s'assurer de la conformité du matériel avec les attentes.

Note d'analyse des consommations après un an

20 points

× Présentation

Pour s'assurer du bon fonctionnement des équipements techniques après un an de fonctionnement sur les bâtiments neufs ou récemment rénovés (notamment chauffage et ventilation qui peuvent être très impactants sur les consommations), Ener'gence peut analyser les consommations d'énergie.

× Étapes de la mission

1. Comparaison des consommations sur une année et des calculs réalisées en phase projet
2. Visite technique du bâtiment pour relever les équipements installés et vérifier leur fonctionnement
3. Échanges avec les professionnels selon les dysfonctionnements constatés.
4. Présentation à la collectivité

× Rôle de la commune dans la réussite de l'action

- Présence lors de la visite et fournir études, CCTP et DOE.
- Prise de contact avec les entreprises.

Accompagnement à la stratégie d'investissement

60 points

× Présentation

Sur la base d'objectifs fixés par la commune (Éco Énergie Tertiaire ou PCAET), Ener'gence propose une stratégie d'action sur les bâtiments permettant d'atteindre ces objectifs (kWh, €, CO₂). La planification permet de disposer d'une vision à long terme sur la maîtrise de l'énergie et sur les énergies renouvelables à l'échelle du patrimoine communal.

× Étapes de la mission

1. Recensement des bâtiments et des projets de travaux
2. Définition des objectifs et du budget prévisionnel
3. Définition et analyse de scénarios de travaux
4. Rédaction et présentation du rapport

× Rôle de la commune dans la réussite de l'action

Ener'gence mène un travail collaboratif avec la commune tout au long de la mission pour définir les objectifs, connaître l'évolution du patrimoine et les travaux déjà programmés.

Actions annuelles

Accompagnement à l'utilisation



Campagne de mesures de températures

10 points*

* pour le premier bâtiment,
puis 5 points par bâtiment
supplémentaire

× Présentation

Afin de vérifier et d'optimiser les paramètres de régulation et de programmation du chauffage d'un bâtiment, Ener'gence peut réaliser une campagne de mesures de températures.

× Étapes de la mission

1. Préparation de la campagne de mesures et pose des sondes de températures (positions des capteurs vues avec la commune, en rapport avec les problématiques relevées et le nombre de départs)
2. Echanges avec la commune pour s'informer sur les plannings d'occupation du bâtiment (associations sportives, TAP, CLSH, ...)
3. Enregistrement des températures sur une période de deux semaines
4. Récupération des sondes et analyse des résultats
5. Rédaction d'un rapport avec estimation des optimisations
6. Accompagnement d'Ener'gence pour définir les travaux et consulter les entreprises

× Rôle de la commune dans la réussite de l'action

La commune s'assure de prévenir Ener'gence si certains bâtiments visés sont déjà équipés de matériel de régulation ou de programmation.

× Point de vigilance

Ne pas déplacer les sondes une fois posées.

Pré-diagnostic énergétique

25 points*

* et étude d'opportunité EnR (cf p.20) à 15 points au lieu de 20 si associée

× Présentation

Le pré-diagnostic réalisé par Ener'gence permet d'identifier les postes consommateurs d'un bâtiment et d'estimer l'impact technico-économique de travaux de rénovation énergétique. Il donne ainsi des pistes d'actions afin de diminuer les consommations énergétiques du bâtiment.

× Étapes de la mission

1. Analyse des consommations d'énergie du bâtiment
2. Visite du bâtiment
3. Analyse technique du bâtiment, recherche d'optimisations
4. Rédaction et présentation du rapport de prédiagnostic

× Rôle de la commune dans la réussite de l'action

La commune veille à transmettre les informations concernant le bâtiment : factures, plans, surfaces, planning d'occupation, historique de travaux...

× Point de vigilance

Un pré-diagnostic ne remplace pas un audit énergétique.

Analyse thermographique

10 points*

* pour le premier bâtiment, puis 5 points par bâtiment supplémentaire

× Présentation

La thermographie permet de visualiser les défauts thermiques de l'enveloppe d'un bâtiment : ponts thermiques, défauts d'étanchéité ou d'isolation. La thermographie est à la fois un outil pédagogique puisqu'elle permet de visualiser les déperditions de chaleur, et elle peut également permettre de s'assurer de la bonne mise en œuvre de travaux.

× Étapes de la mission

1. Visite du bâtiment avec prises de vues à la caméra thermique
2. Analyse des clichés et rédaction d'un rapport
3. Présentation à la collectivité

× Rôle de la commune dans la réussite de l'action

La commune veille à transmettre les plans, CCTP, DOE et plannings d'occupation.

× Point de vigilance

Les prises de vues doivent être réalisées dans des conditions hivernales pour être optimales (pas de pluie, différence de température d'au moins 10° avec la consigne intérieure).

Tournée régulation CVC (chauffage, ventilation et climatisation)

10 points*

*Pour le premier bâtiment,
puis 5 points par bâtiment
supplémentaire.

× Présentation

L'enjeu de cet accompagnement est de régler au plus près de l'usage d'un bâtiment les paramètres des systèmes de chauffage, ventilation et climatisation.

× Étapes de la mission

1. Temps d'échanges avec la commune afin d'identifier les bâtiments, leurs problématiques ainsi que pour récupérer les documents techniques des bâtiments concernés
2. Visite et état des lieux de systèmes de CVC
3. Synthèse de la visite, analyse des documents techniques et réalisation de préconisations sur les réglages

× Focus sur le confort d'été

Le confort d'été devient un enjeu pour un nombre croissant de bâtiments sur le territoire. Sur demande de la commune, Ener'gence peut effectuer une tournée centrée sur l'analyse du confort d'été dans le cadre de cette action.

Rédaction de notice simplifiée des équipements techniques d'un bâtiment

10 points

× Présentation

Ener'gence identifie les équipements techniques d'un bâtiment puis étudie leur fonctionnement afin de rédiger une notice simplifiée à destination des employés communaux.

× Étapes de la mission

1. Identification des équipements
2. Identification du fonctionnement
3. Rédaction d'une note de fonctionnement
4. Discussion avec les agents techniques pour améliorer la note

× Rôle de la commune dans la réussite de l'action

La commune veille à transmettre la documentation technique existante, à mettre Ener'gence en relation avec les techniciens et à libérer du temps de formation pour les agents.

× Points de vigilance

- La modification de paramètres doit être consignée afin de pouvoir revenir en arrière en cas de problèmes.
- Les documents techniques doivent être disponibles et la lecture des consignes de sécurité encouragée afin de limiter le risque de détérioration des équipements.
- Du temps doit être dégagé pour que les employé.e.s communaux puissent se former à la compréhension et à l'utilisation des organes de régulation.

Accompagnement des usagers au fonctionnement

25 points

× Présentation

Cette action vise à communiquer auprès des usagers sur les consommations énergétiques d'un bâtiment communal, les émissions de gaz à effet de serre (GES) liées et les dépenses associées.

× Étapes de la mission

1. Identification du bâtiment, visite et agrégations des données
2. Animation de la réunion avec plusieurs temps :
 - Présentation du fonctionnement du bâtiment et des consommations/émissions/dépenses
 - Temps d'échanges avec les usagers du bâtiment
 - Choix des éléments à mettre en avant dans un visuel à afficher dans le bâtiment
3. Création d'une affiche rappelant ces éléments à positionner dans le bâtiment

× Rôle de la commune dans la réussite de l'action

Communication efficace auprès des usagers du bâtiment. Pose du visuel par un référent identifié au sein de la commune.

× Point de vigilance

Ne pas choisir un bâtiment avec de fortes problématiques de confort d'usage.

Accompagner le changement par la mise en place de nudges

25 à 30 points
selon projet

× Présentation

Le nudge, ou « coup de pouce » en anglais, est issu d'une théorie des sciences du comportement selon laquelle un changement même mineur dans notre environnement peut conduire à une modification d'un comportement. Certains nudges permettent d'inciter les occupants d'un bâtiment à éteindre les lumières, couper des veilles, fermer des portes ou encore réguler des consommations d'eau. Ener'gence peut vous faire bénéficier de son catalogue de nudges ou vous aider à en créer des nouveaux adaptés à vos besoins.

× Étapes de la mission

1. Identification d'un bâtiment, de ses problématiques, et d'un référent
2. Visite du bâtiment avec le ou la référent afin de visualiser les problématiques
3. Organisation d'un atelier avec des usagers du bâtiment avec 2 options :
 - a. Co-crédation de nudges à partir des problématiques identifiées (30 points)
 - b. Choix de nudges à partir d'un catalogue de nudges pré-existants (25 points)
4. Conception (si option a. choisie) et impression des nudges par Ener'gence
5. Installation des nudges avec le ou la référent

× Point de vigilance

- L'identification d'un référent connaissant le bâtiment est indispensable.
- Cette action peut comprendre plusieurs déplacements et un temps de création. Elle nécessite donc du temps entre la première visite et la mise en place des nudges (environ deux mois). Il faut donc anticiper le calendrier de l'action.
- Si un inconfort est ressenti dans un bâtiment, la démarche nudge est à déconseiller, car elle pourrait être mal reçue par les occupants.

Actions de sensibilisation

Sensibilisation des élus et agents



Fresque du climat

Via financement complémentaire*

*à étudier avec votre conseiller

× Présentation

La Fresque du climat est un atelier ludique et créatif permettant de mieux comprendre les causes et les conséquences du changement climatique. D'une durée d'environ trois heures, cet atelier permet d'acquérir une vision d'ensemble de cette vaste problématique et d'obtenir des clés de compréhension afin d'agir efficacement à l'échelle individuelle.

× Format

Les participants, répartis en petits groupes, disposent des cartes représentant les différentes composantes du changement climatique. Ils se concertent afin de retrouver les liens de cause à effet en les positionnant et reliant entre elles. Un facilitateur d'Ener'gence encadre les équipes afin de les guider durant l'atelier, d'assurer une bonne communication entre les membres et d'apporter des éléments de compréhension.

× Jauge

15 personnes maximum par animateur

Engager la transition sur son territoire

6 modules de formation énergie-climat

Via financement
complémentaire*

*à étudier avec votre conseiller

× Présentation

Réduire la facture énergétique des écoles, lutter contre les passoires thermiques, inclure des matériaux biosourcés dans la commande publique, être en phase avec les attentes sociales... Comment s'approprier rapidement ces enjeux air-énergie-climat pour engager et fédérer sa commune ? Ener'gence propose six modules de formation à destination des élus et/ou des agents pour agir efficacement.

× Format

Six modules d'une heure qui peuvent se faire en présentiel, webinaire ou mixte. Il est possible d'effectuer l'ensemble des modules sur une journée entière ou plusieurs séances sur un temps réduit selon le nombre de modules choisi.

× Modules

1. Les conséquences locales du réchauffement climatique
2. Le Plan Climat, l'outil stratégique territorial de transition
3. L'exemplarité, un levier pour mobiliser les acteurs
4. La mobilisation de la société civile
5. Fixer sa trajectoire énergétique
6. Améliorer la qualité de l'air

Chaque module comprend des notions théoriques, des données clés du territoire, des retours d'expérience de territoires similaires, des témoignages de participants.

La formation pourra être adaptée au besoin.

Actions de sensibilisation

Sensibilisation citoyenne



Ener'gence a également pour mission d'accélérer le passage vers une société plus sobre et plus durable. Transition qui se fera avec le concours de tous ; des citoyens en particulier, appelés à changer leurs comportements et à passer à l'action.

Donner envie d'agir

Via financement complémentaire*

*à étudier avec votre conseiller

Les collectivités peuvent solliciter Ener'gence pour réveiller les consciences et mobiliser leurs habitants à la transition énergétique. Différents formats existent et peuvent être adaptés selon le profil de la commune et les problématiques choisies :

× Le Camion Climat Déclic

Un outil pour aller à la rencontre des habitants et sensibiliser de manière ludique et pédagogique aux économies d'énergie, à la rénovation performante et apporter des conseils sur les factures d'énergies.

× Une réunion d'information ou un café-débat

Pour comprendre le changement climatique, calculer son empreinte carbone, choisir la bonne énergie pour se chauffer, mieux comprendre ses factures d'énergie...

× Un café-énergie

À destination des habitants et des professionnels de l'action sociale, pour mieux accompagner les publics fragiles dans la lecture de factures, les chèques énergie et les bons gestes pour économiser de l'énergie et des euros.

× Un événement sur le climat

Un après-midi à la bibliothèque sous forme d'échappée game, une conférence, un spectacle, des interventions en milieu scolaire...

Contactez-nous pour en parler. Pour une action personnalisée, nous sommes à votre écoute !

Les énergies renouvelables citoyennes

Via financement complémentaire*

*à étudier avec votre conseiller

× Présentation

Ener'gence accompagne la dynamique autour du développement des énergies renouvelables et plus particulièrement les projets intégrant une dimension citoyenne. En effet, des projets EnR peuvent être portés par des citoyens avec le soutien et la collaboration des collectivités locales.

× Formats

Afin d'accompagner une dynamique existante ou d'en créer une, diverses animations peuvent être proposées par Ener'gence. Elles peuvent être discutées selon les besoins de la commune.

Black-Out : Plongez-vous dans une situation de crise énergétique !

Votre commune subit une coupure totale d'électricité sur son territoire un jour d'hiver. Quelles seront vos priorités ? Cette animation est un bon moyen de prendre conscience des besoins énergétiques et de notre dépendance aux productions délocalisées.

Energie Mix : Êtes-vous plutôt Pierre Rabhi ou Elon Musk ?

Aujourd'hui les différents experts et études s'accordent sur l'urgence d'agir. Cette animation permet de sortir des débats binaires et de mieux appréhender le contexte de la transition énergétique.

Act EnR: Produire de l'énergie ce n'est pas sorcier !

Par le biais de votes et de mises en situation, découvrez les étapes d'un projet renouvelable citoyen : ses fondements, son fonctionnement et surtout, par où commencer ?

Atelier des motivations : passer du "Je" au "Nous".

Faites concilier les motivations personnelles vers la constitution d'un collectif porté par des valeurs et des ambitions communes.

Notes

Energence
Agence Energie - Climat
du Pays de Brest

Energence,
Agence Énergie Climat du Pays de Brest
3, rue Kéravel 29200 Brest
02 98 33 15 14
contact@energence.bzh
Responsable CEP : Erwan Floch
© Energence - 2023 - Tous droits réservés

